
Сетевой видеореги­стратор (NVR)

Инструкция по быстрой настройке

Версия руководства: V1.00

ВОМ: 3101T05L

Благодарим за приобретение нашего продукта. В случае возникновения дополнительных вопросов или запросов обращайтесь к дилеру. Ни одна часть настоящего руководства не может быть скопирована, воспроизведена, переведена или передана в любой форме или любыми средствами без предварительного письменного согласия нашей компании. Содержание настоящего руководства могут изменяться без предварительного уведомления. Ни одно заявление, информация и рекомендации в этом руководстве, представляют собой официальные гарантии любого рода, выраженных или подразумеваемых.

Информация безопасности

До подключения и начала использования Вашего устройства, убедитесь, что:

- Устройство установлено в сухом, хорошо вентилируемом месте.
- Устройство предназначено только для использования внутри помещений.
- Не допускайте попадания любых жидкостей на устройство.
- Соблюдаются все требования к данному устройству, описанные в данной инструкции.
- Рекомендуется установить устройство в стойку. Падение устройства может привести к повреждению внутренних модулей устройства и выходу его из строя.
- Предпочтительно использовать устройство с источником бесперебойного питания.
- Перед подключением или отключением внешних устройств или модулей необходимо сначала выключить устройство.
- Желательно использовать рекомендованные производителем жесткие диски.

- Неправильное использование или неправильная замена батарей может привести к их взрыву. Используйте батареи только указанного типа. Утилизация батарей должна осуществляться в соответствии с требованиями производителя.

Соответствие нормативным требованиям

FCC Части 15

Данное оборудование было протестировано и признано соответствующим всем ограничениям для цифровых устройств, согласно части 15 FCC. Эти ограничения разработаны для защиты от вредных помех при работе оборудования. Данное оборудование генерирует, использует и может излучать радиочастотную энергию, и при установке и использовании не в соответствии с данной инструкцией может создавать помехи для радиосвязи. Эксплуатация данного оборудования в жилых районах может создавать помехи, которые пользователь системы должен будет устранить за свой счет.

FCC требования

Данное устройство соответствует части 15 правил FCC и соответствует двум основным положениям:

1. Это устройство не должно создавать помех.
2. Это устройство должно нормально функционировать даже при наличии внешних помех.

LVD/EMC Директива



этот продукт соответствует директиве европейского низкого напряжения 2014 / 35 / ес и директива емс 2014 / 30 / ес.

WEEE Директива–2012/19/EU



это руководство продукта относится к охватывается WEEE и директивы должны быть удалены с ответственным образом

▶ Установка HDD

Установка жесткого диска в регистратора должны выполняться с соблюдением норм безопасности:

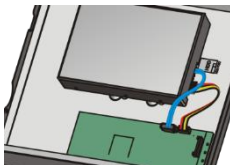
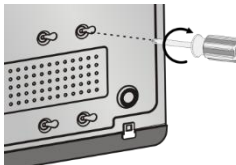
1. Отключите питание от регистратора (если он включен в сеть)
2. Используйте крестовую отвертку (не используйте эклетро инструмент – это не безопасно)

Установка от одного до четырех HDD в регистратор

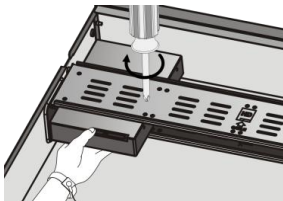
Разберите регистратор. Для этого вам необходимо открутить болы крепления крышки регистратора.

1. Установите жесткий диск в регистратор и зарепите болоты крепления в корпус

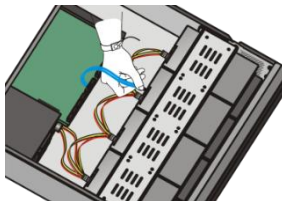
2. Подключите кабели данных и питания к HDD



3. Установка более двух дисков:



4. Подключение более двух дисков:



Установка HDD в регистраторы с RAID массивом

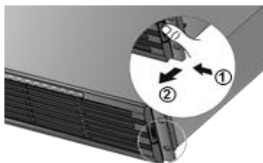
Для установки диска в регистраторы с RAID массивом вам необходимо выполнить следующие действия:

1. Нажав на кнопку 1 вынуть переднюю панель.

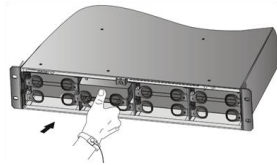
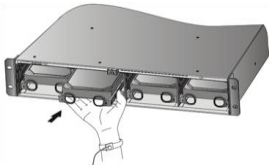


3. Установите диск в приемную корзину и мягко до щелчка закрепите ее

2. Взять жесткий диск и установить его в крепления (идут в комплекте с регистратором)



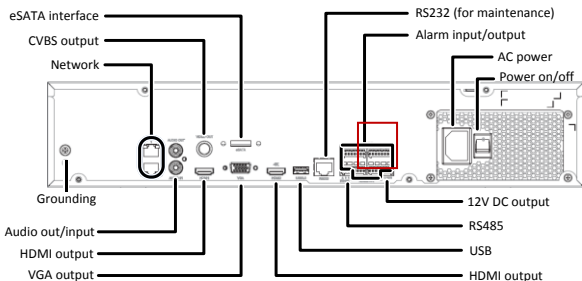
4. Вставьте диск медленно до щелчка. Повторите шаги, чтобы установить все диски, а затем закройте переднюю панель



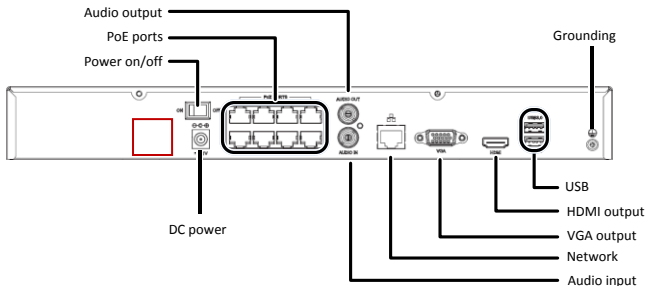
▶ Подключение питания

Наши регистраторы имеют два типа питания :

1. От сети 220 вольт переменного тока. Вход для кабеля питания отмечен красным цветом. Кабель питания идет в комплекте.



2. От блока питания 12/58 Вольт постоянного тока (он идет в комплекте с каждым регистратором). Вход для подключения блока питания отмечен красным цветом.



▶ Первый вход в меню регистратора

- По умолчанию адрес IP: **192.168.1.30** или **192.168.0.30** (в зависимости от версии встроенного ПО)
- По умолчанию имя пользователя: **admin**
- По умолчанию пароль: **123456**

The first screenshot shows the login page with the following fields:

- Имя пользователя (Username): admin
- Пароль (Password): 123456

The second screenshot shows the system prompting for a new password:

Имя пользователя: admin

Пароль: *****

- После ввода пароля система попросит вас заменить его на новый, более надежный пароль

The screen displays the following text:

Изменить пароль по умолчанию. Изменить пароль сейчас?

Buttons: Да (Yes), Нет (No)

Сетевые настройки регистратора

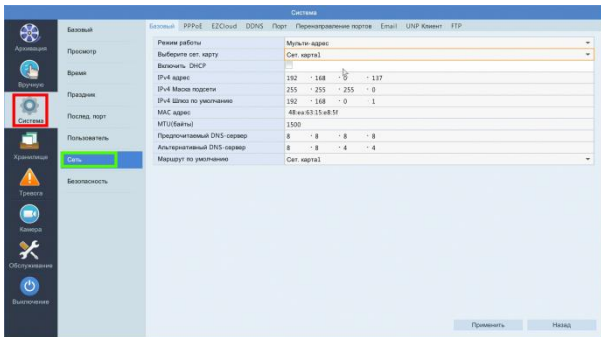
Самой важной настройкой сетевого регистратора является настройка его сетевой карты (в некоторых случаях им может быть две).

Выполним пошагово настройки:

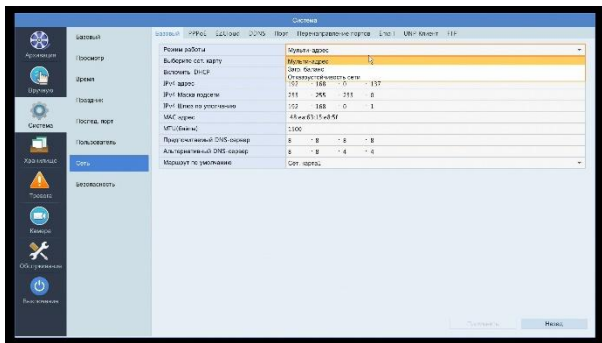
1. Заходим в Основное меню регистратора



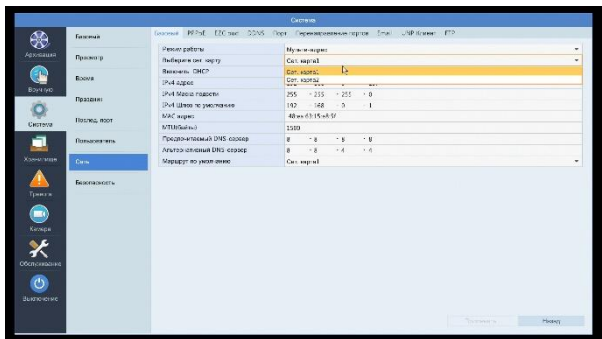
2. Выбираем меню: Система => Сеть



3. В данном меню мы можем выставить настройки сетевых параметров:



А так же выставить режим работы каждой сетевой карты (установка статического или динамического IP адреса)

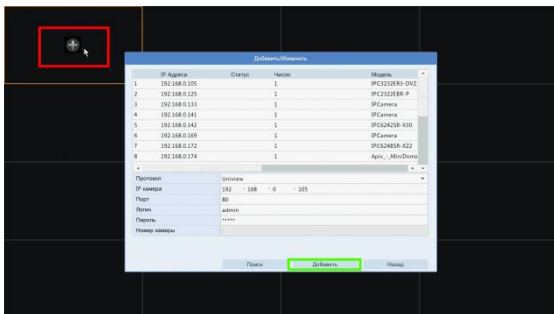


➤ Добавление новых IP камер

IP камеры в систему можно добавить двумя способами. Рассмотрим оба.

1. Добавления через центральный экран

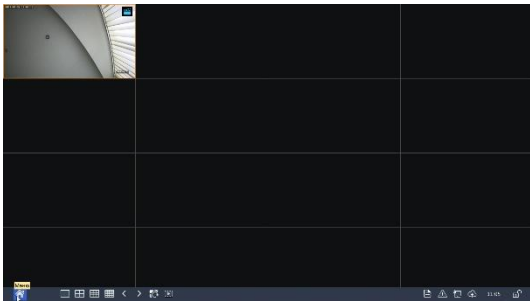
Наводим курсор мышки на свободное окно камеры и нажимаем плюсик (выделен красным квадратом)



После того как вы провери все данные для ввода камеры:

Протокол	Uniview
IP камера	192 · 168 · 0 · 105
Порт	80
Логин	admin
Пароль	*****

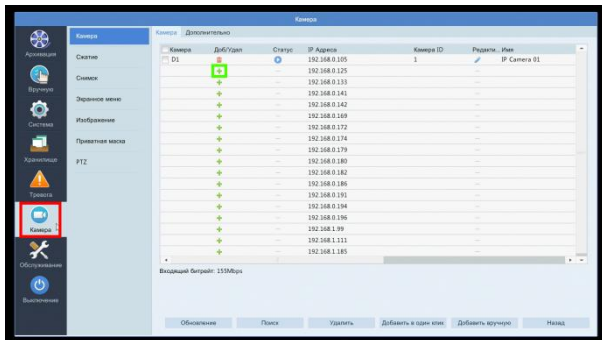
Нажимаете кнопку «Добавить» и камера будет добавлена в систему:



2. Второй метод добавления камеры в систему: через меню регистратора
Заходите в меню регистратора



И выбираете меню «Камера»

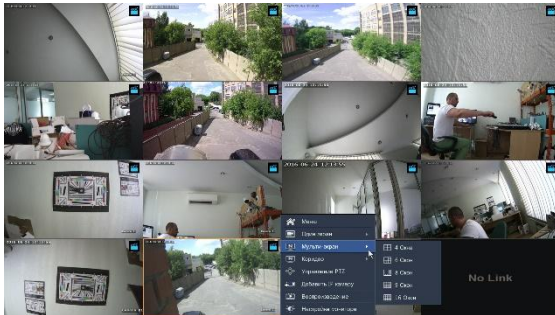


Нажимая кнопку «+» вы можете добавлять камеры в систему

▶ Настройка экрана

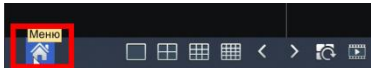
Вы можете производить два типа настроек экрана:

1. Через правый клик мышки по экрану

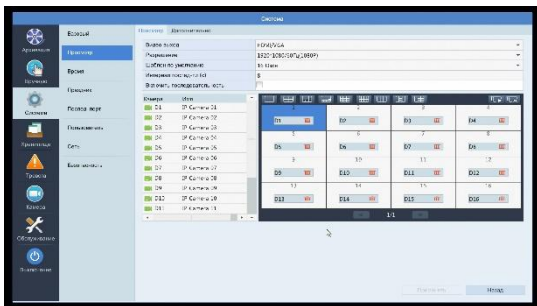


В данном меню «Мультиэкранный» Вы можете выбрать режим отображения камера на экране монитора: 2x2 / 3x3/ 4x4, а так дополнительные режимы

2. Более детальную настройку экрана нужно проводить в меню Заходите в меню регистратора



И выбираем меню Система => Просмотр



В данно меню вы можете настроить Разрешение основного монитора:

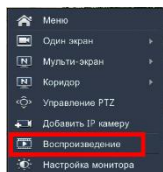
Разрешение	1920*1080/60Гц(1080P)
Шаблон по умолчанию	1024*768/60Гц
Интервал послед-ти (с)	1280*720/60Гц
Включить последовательность	1600*1200/60Гц
	1920*1080/50Гц(1080P)
Камера	Имя
	1920*1080/60Гц(1080P)

А так же установить последовательность камер на экране:



▶ Воспроизведение записи с регистратора

Вход в меню «Воспроизведение» осуществляется через первый клик мышки по экрану



После этого вы попадете в режим просмотра записанного изображения:



▶ Доступ через Веб-браузер

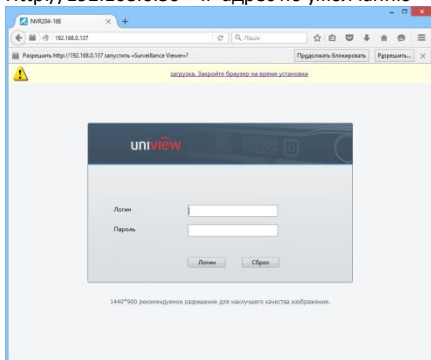
Для получения доступа к сетевому регистратору через браузер вам необходимо выполнить следующие шаги

1. Запустить один из доступных браузеров:

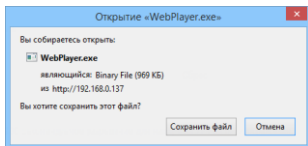


2. В командной строке набрать IP адрес вашего регистратора

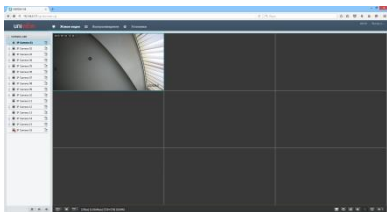
Http://192.168.0.30 – IP адрес по умолчанию



3. Установите приложение WebPlayer



4. После установки приложения не забудьте добавить его в разрешения для браузера
5. После установки приложения и установки разрешений вы можете работать с браузером



Заключение

Вы выполнили начальные настройки вашего регистратора. Для более подробного описание рекомендуем вам ознакомиться с полной инструкцией.